

## PLANS REGLEMENTAIRES

### TOME 5

# Projet éolien du Puech de Senrières

Département de l'Aveyron (12) – Commune de Durenque





# PLANS REGLEMENTAIRES

Le présent dossier regroupe l'ensemble des plans réglementaires du dossier de Demande d'Autorisation Environnementale du projet du parc éolien de Durenque (12).

Les plans réglementaires présentés dans ce volet les plans suivants :

- Une carte au 1/100 000 d'implantation du projet (format A3)
- Une carte au 1/25 000 d'implantation du projet (format A3)
- Une carte au 1/25 000 d'implantation du projet sur fond d'image aérienne (format A3)
- Une carte du rayon d'affichage (6 km) du projet (format A3)
- Plans des façades et des toitures d'une éolienne
- Un plan d'ensemble au 1/1 000 composé des pièces suivantes :
  - Carte de découpage du plan d'ensemble de l'installation (format A3)
  - Plan d'ensemble de l'installation (format A3)

## CARTE AU 1/100 000







La carte au 1/100 000 indique l'emplacement du projet.

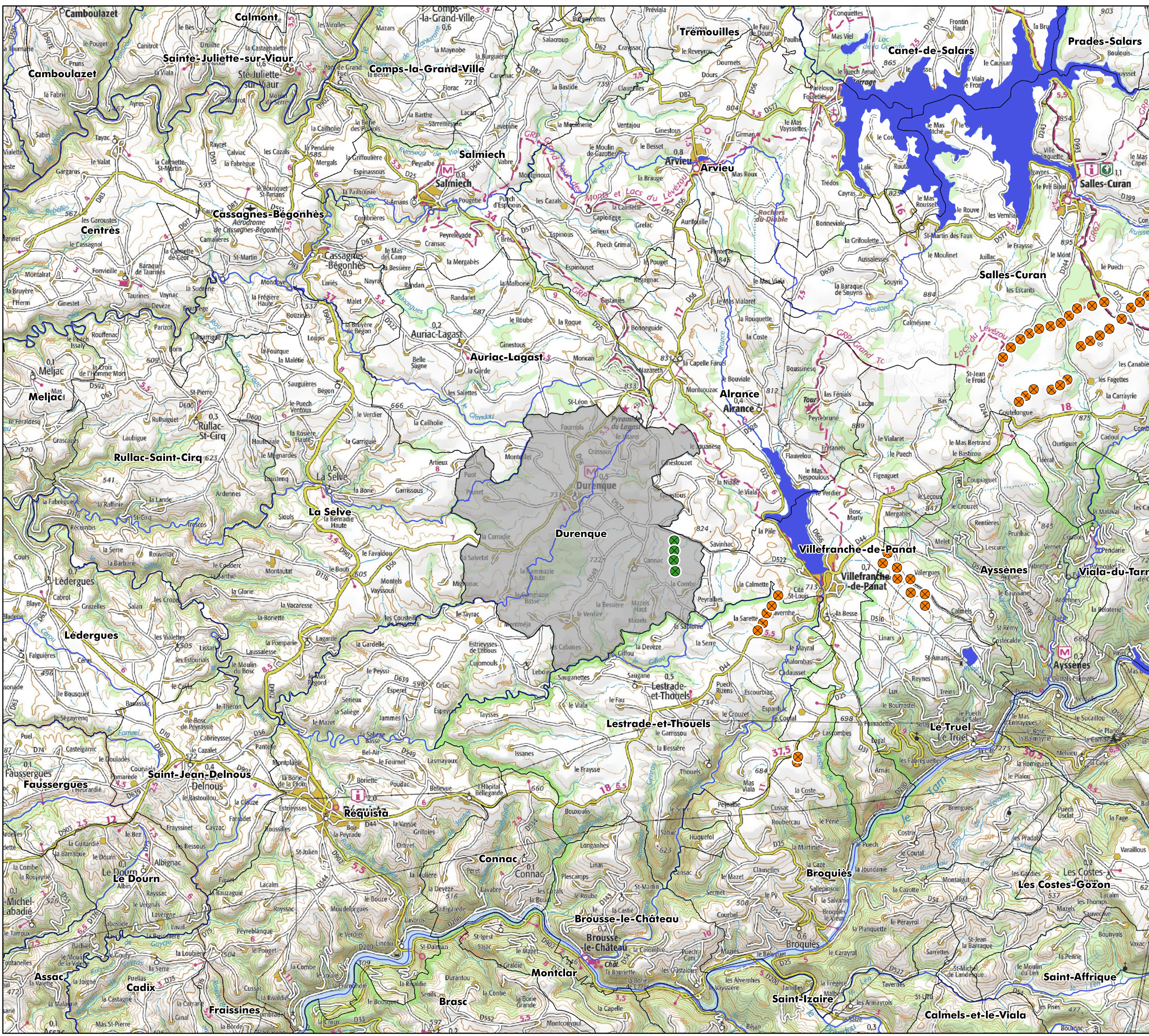
# Dossier de Demande d'Autorisation Environnementale

## Parc éolien du Puech de Senrières (12)

### Plan de situation au 1/100 000

#### Légende

-  Eolienne du projet de Durenque
-  Eolienne en service
-  Cours d'eau principaux
-  Plan d'eau
-  Commune de Durenque
-  Limites communales



1 : 100 000

0 2 km

Source : Scan 100 IGN



SOLEIL DU MIDI / GEG  
Durenque (12)  
Projet de parc éolien - 2020

## CARTE AU 1/25 000

La carte au 1/25 000 ou, à défaut, au 1/50 000, indique l'emplacement du projet.  
(PJ n°1 du Cerfa n°15964\*01 de Demande d'Autorisation Environnementale)